
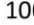
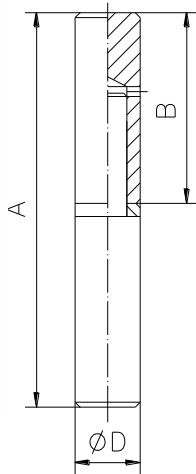


Cod	Dimens.	A	B	ØD		
31	8x50	50	24	8	100	1,89
1	10x60	58	28	10	60	2,07
2	10x70	68	33	10	60	2,49
3	12x60	58	28	12	45	2,24
4	12x70	68	33	12	45	2,68
5	12x80	78	38	12	45	3,00
6	14x80	78	38	14	28	2,54
7	14x100	98	48	14	24	2,75
8	16x80	78	38	16	24	2,75
9	16x100	98	48	16	35	5,10
32	16x100 E	98	48	16	35	5,10
10	16x120	118	58	16	30	5,35
33	16x120 E	118	58	16	30	5,35
11	18x100	98	48	18	30	5,65
12	18x110	108	53	18	24	5,00
13	18x120	118	58	18	24	5,45
14	20x100	98	48	20	24	5,55
15	20x120	118	58	20	20	5,60
16	22x120	118	58	22	16	5,40
17	25x120	118	58	25	12	5,30
18	25x150	148	73	25	12	6,65
19	30x150	148	73	30	8	6,05
20	30x200	198	98	30	12	12,15
21	35x150	148	73	35	6	6,60
22	35x200	198	98	35	12	17,70



ES

Pernio nudo con arandela de latón

Familia: Pernio nudo

Material: Acero 11SMn30

Peso máx. soportado: Según estudio

Descripción: Elemento torneado soldable que se instala en las puertas metálicas de paso para permitir su apertura y cierre. La arandela de latón instalada entre la hembra y el macho evita el rozamiento entre ellas pudiendo ser sustituida cuando se desgasta.

Pernios Cod 32 y 33 y de 18 mm en adelante todos con engrasador.

FR

Paumelle profil rond avec bague laiton

Famille: Paumelles profil rond

Matériau: Acier 11SMn30

Poids max. supporté: Selon étude

Description: Élément mécanisé qui, soudé sur une porte métallique de passage, permet son ouverture et fermeture. La bague en laiton installée entre les deux corps évite la friction entre eux, et peut être changée en cas d'usure.

Références 32 et 33 et paumelles à partir de Ø18 mm avec trou de graissage.

EN

Round profile hinge with brass washer

Family: Round profile hinges

Material: 11SMn30 steel

Maximum weight supported: According to study

Description: Mechanized component which, it is installed on a metallic swing door to allow its opening and closing. The brass washer avoids friction between both bodies and can be replaced in case of erosion.

Codes 32 and 33, and hinges from Ø18 mm on come with grease hole.

11/14 Rev.0

PO

Perno torneado com anilha de latão

Família: Perno torneado

Material: Aço 11SMn30

Peso máx. suportado: Conforme estudo

Descrição: Elemento torneado soldável que se instala nas portas metálicas de passagem para permitir a sua abertura e fecho. A anilha de latão instalada entre a fêmea e o macho evita a fricção entre elas podendo ser substituída quando se desgasta.

Pernos Cód. 32 e 33 e de 18 mm, daqui em diante todos com engraxador.



UNE/EN ISO 9001:2008

Estampaciones EBRO, S.L. – All rights reserved.
Polg. Ind. Malpica Alfindén C/H 10 50171
La Puebla de Alfindén - Zaragoza - Spain

Estampaciones EBRO, S.L. podrá realizar cambios en las especificaciones de sus productos sin previo aviso. Todas las imágenes, planos e información técnica pertenecen a Estampaciones EBRO, S.L. y están sujetas a derechos y regulación de copyright. Cualquier uso no autorizado expresamente será perseguido por vía legal. Product specifications are subjected to change without previous notice. All pictures, technical drawings and related specifications belong to Estampaciones EBRO, S.L. and are defended by copyright's rules. All uses not expressly authorised will be legally prosecuted.