

## INSTRUCCIONES DE MONTAJE KIT ECONOMIC

Fácil y rápida impermeabilización de duchas. Adaptable a cualquier espacio y necesidades

1

Compruebe que en el interior de la caja están todos los elementos:

- Sumidero (parte superior), marco y reja inoxidable, sifón, campana y válvula antirretorno
- Cazoleta y brida de polipropileno, junta EPDM y tornillos inox
- Manguito H/H de PVC con junta elástica para tubo de Ø50 mm
- Tela impermeabilizante SKY de 1,5 x 2 m

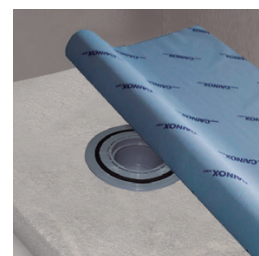


2

Conecte la cazoleta al bajante (es recomendable utilizar el manguito para conectarla al tubo de PVC). A continuación, nivele el suelo y fije la cazoleta con hormigón o cemento rápido hasta dejarla al nivel del suelo.

Prepare el suelo del plato de ducha con una capa de cemento cola donde solapar la tela e incluso también en la pared si es necesario.

Antes de solapar la tela en la caldereta, inserte la junta de EPDM en la ranura que lleva la caldereta. Ya puede solapar la tela de geotextil azul sobre el cemento cola con la ayuda de una llana.



3

Pince la tela impermeabilizante a la cazoleta mediante la brida (la brida de polipropileno tiene 3 puntos que encajan con 3 pivotes de la cazoleta y sólo hay una posición en la que los agujeros de los tornillos de la brida encajan perfectamente con los de la cazoleta). Es preferible que antes de la instalación lo compruebe y lo marque para no tener dificultad una vez lo esté instalando. La parte lisa de la brida es la que va debajo (presionando la tela).



4

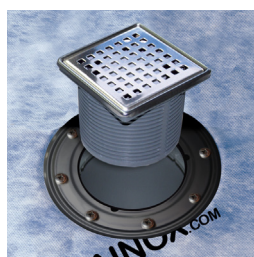
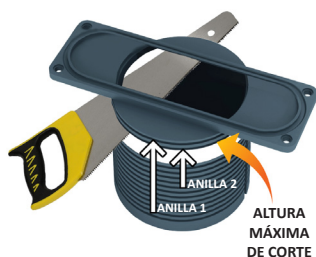
Coloque los tornillos, una vez fijados recorte la tela sobrante del centro de la cazoleta.



5

Corte el cuerpo tubular de PVC según sus necesidades. Para ello, ha de tener el cuenta el grosor de la capa de cemento cola y el del acabado final (gres, gresite, porcelánico, etc). La máxima altura que podrá cortar es dejando dos anillas (véase el dibujo)

NOTA: Sacar parte sifónica antes de cortar.



6

Alicate con cemento cola directamente sobre la tela, ajustando el acabado final del plato de ducha a nivel del marco inoxidable del sumidero.



7

CAINOX, con su KIT ECONOMIC, garantiza una segura y perfecta impermeabilización en su plato de ducha de obra, siendo de fácil instalación y pudiendo adaptar el sumidero del kit en el punto donde esté el bajante.

